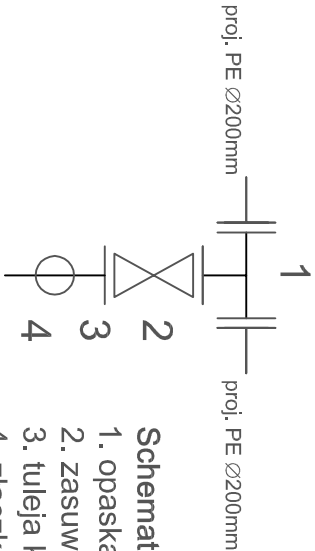
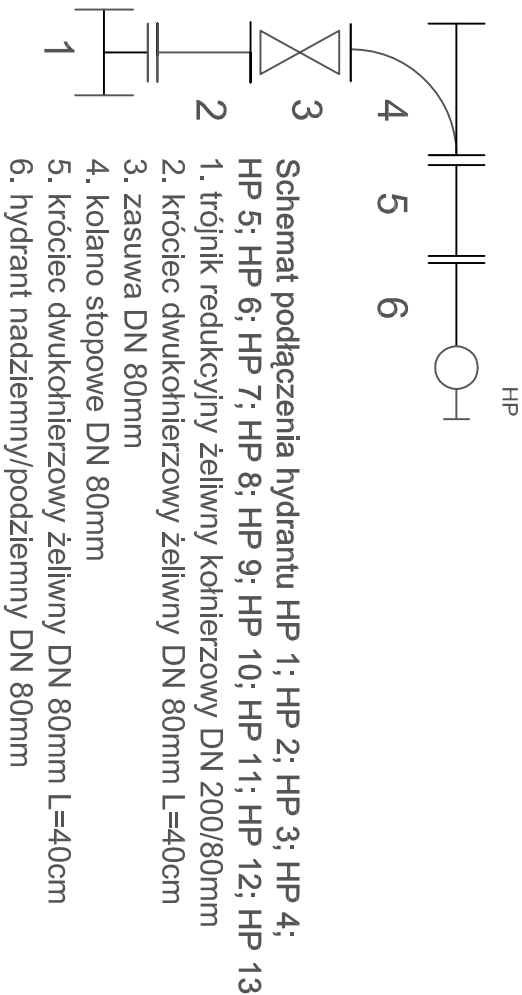
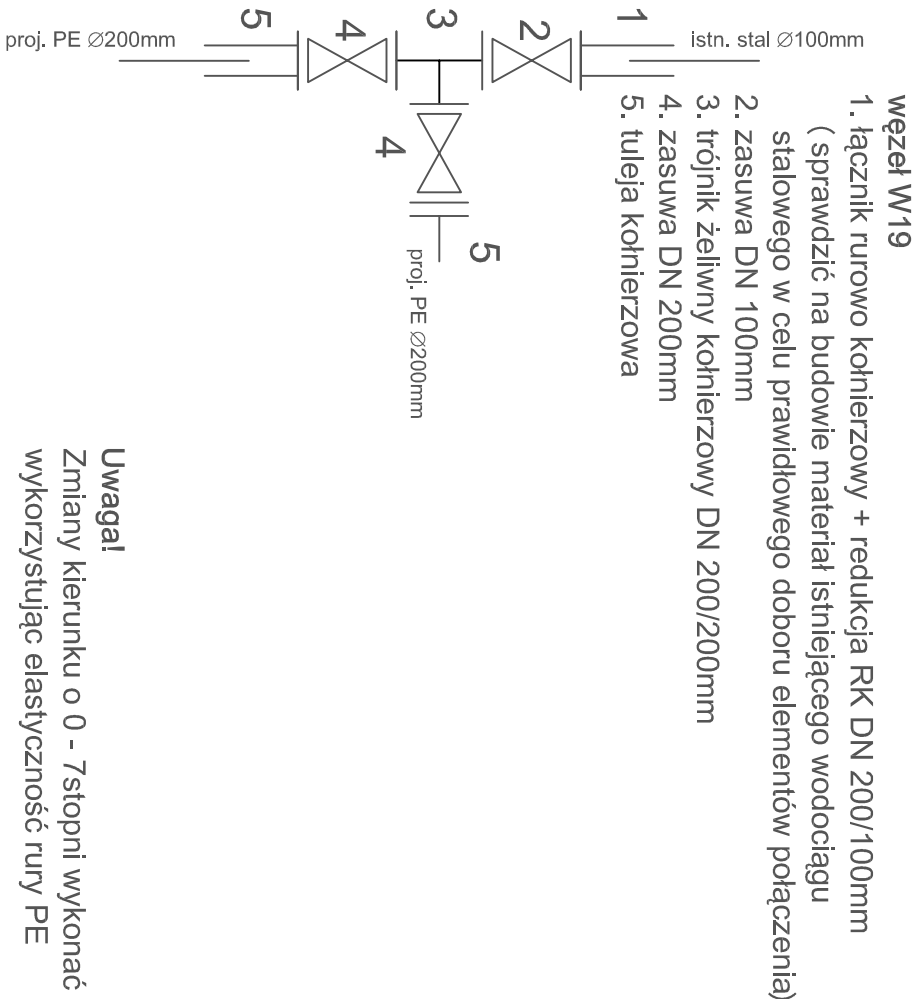
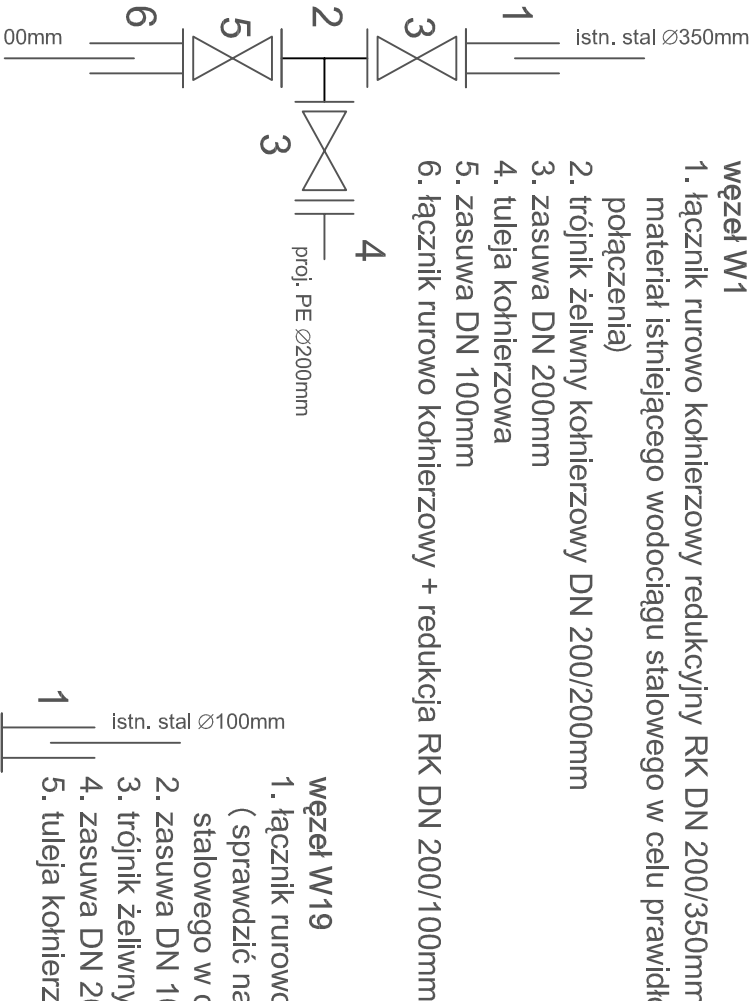


SCHEMAT WĘZŁÓW MONTAŻOWYCH



- Schemat podłączenia istniejącego przyłącza**
1. opaska nww DN 200/50mm
 2. zasawa DN 50mm
 3. tuleja kohnierzowa DN 50mm
 4. złączka redukcyjna PE/stal 50/32mm (sprawdzić na budowie materiał istniejącego wodociągu stalowego w celu prawidłowego doboru elementów połączenia)



Uwaga!
Zmiany kierunku o 0 - 7stopni wykonać wykorzystując elastyczność rury PE



- węzeł W33**
1. łącznik rurowo kohnierzowy RK DN 200/200mm
 2. zasawa DN 200mm
 3. łącznik rurowo kohnierzowy redukcyjny RK DN 200/350mm (sprawdzić na budowie materiał istniejącego wodociągu stalowego w celu prawidłowego doboru elementów połączenia)

Jednostka Projektowa: Lider konsorcjum: PGM Marcin Litwocha, Ścieżna 60, 26-050 Zaganańsk;			
Inwestor: Partner konsorcjum: MPRA Adam Łakomiec, Kowalczewskiego 5/16, 25-635 Kielce			
Temat: GMINA SUCHEDNIÓW			
PRZEBUDOWA DRÓGI GIMINNEJ - UL. STOKOWIEC W SUCHEDNIOWIE			Branża: Sanitarna
PRZEBUDOWA SIECI WODOCIĄGOWEJ			Skala: -
Treść rysunku: Schemat węzłów montażowych			
Projektował:	mgr inż. Łukasz Tokar	SWK/0150/PWOS/10	Data: 12.2021r. Nr rys.: 3
Sprawdził:	mgr inż. Marcin Dybowski	SWK/0076/PWOS/13	
Opracował:	mgr inż. Łukasz Tokar	SWK/0150/PWOS/10	